



Die schweizerische Koordinations- und Fachstelle Sucht  
La centrale nationale de coordination des addictions  
La centrale di coordinamento nazionale della dipendenza

## Offre spécifique migration dans les institutions

Données issues de la base de données d'Infodrog sur les offres d'aide dans le domaine des addictions en Suisse

**Journée Nationale – Migration et Dépendances**  
**4 juin 2009, Bienne**

**Franziska Eckmann**



Produits

Médiation

Bases de données

Thèmes transversaux

**Offres d'aides**

- > Prestations et services
- > Offres de traitement
- > Fermetures d'institutions

Réduction des risques

Statistique - Monitoring

Prévention

Projets d'impulsion

Manifestations

Publications

À notre propos

Liens

Base de données Infodrog sur les offres d'aide dans le domaine des addictions en Suisse



Cette base de données recense toutes les offres spécialisées ambulatoires, résidentielles, semi-résidentielles et de réduction des risques en Suisse (alcool, drogues illégales, médicaments et addictions sans substance).

L'inscription de l'offre est volontaire et l'actualisation des données s'effectue par l'institution elle-même.

Les prestataires du domaine des addictions en Suisse peuvent remplir un >> [formulaire électronique](#) pour inscrire leur(s) offre(s) dans la base de données. >> [Critères](#)

>> Accès via [la carte interactive de la Suisse](#)

Avertissement: plus vous sélectionnez de critères et moins vous obtiendrez d'institutions/services qui rempliront tous ces critères et qui sortiront comme résultat.

nombre d'institutions: **367** Date de mise à jour: **2009-06-03 14:44:36.0**

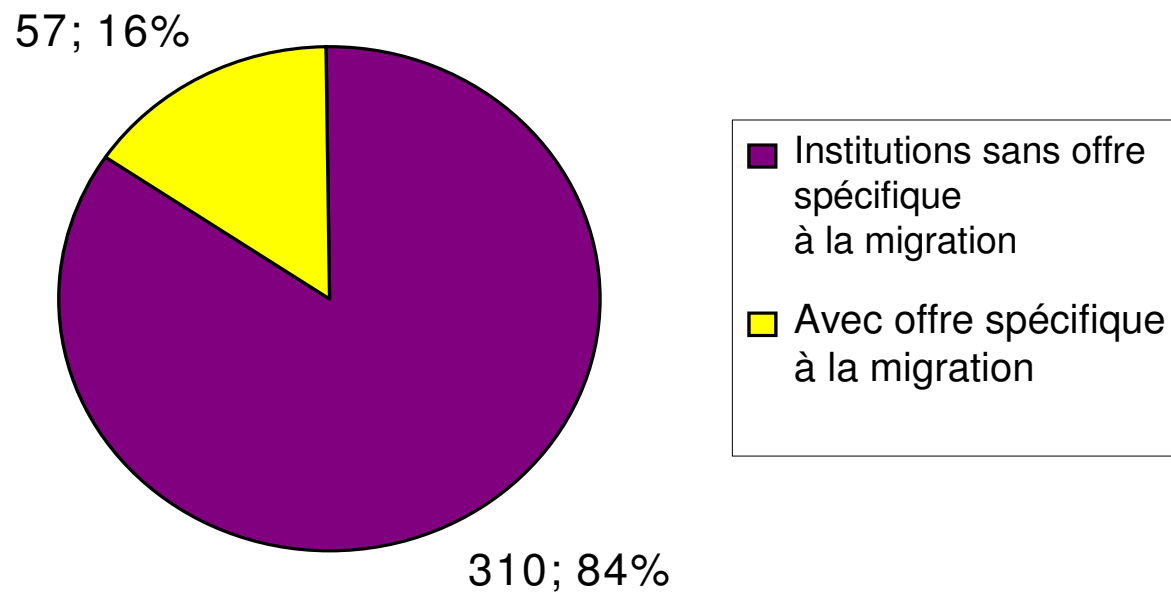
Par nom des offres et/ou par canton		Selon caractéristiques des offres	
Nom	<input type="text"/>	Type d'institution/service/offre	<ul style="list-style-type: none"> <li>-</li> <li>Conseil/accompagnement/thérapie ambulatoire</li> <li>Communauté thérapeutique</li> <li>Sevrage/Clinique/Hôpital</li> <li>Substitution/Programme héroïne</li> <li>Clinique de jour</li> <li>Placement familial</li> <li>Logement accompagné</li> <li>Appartement protégé</li> <li>Foyer longue durée</li> <li>Hébergement d'urgence</li> <li>Occupation/Travail</li> <li>Centre d'accueil bas seuil</li> <li>Lieu d'injection</li> <li>Travail de rue/Hors mur</li> <li>Groupe d'entraide/assoc. de parents</li> </ul>
Canton	-	Spécialisé pour	<ul style="list-style-type: none"> <li>-</li> <li>Drogues illégales</li> <li>Alcool</li> <li>Médicaments</li> <li>Addictions sans substance</li> </ul>
Selon caractéristiques groupe-cible		Traitement de substitution possible dans le service/institution	<ul style="list-style-type: none"> <li>-</li> <li>Méthadone</li> <li>Héroïne</li> <li>Buprénorphine</li> <li>Autres</li> </ul>
Offre spécifique hommes/femmes	-		
Accueil d'enfants	-		
Mineurs	-		
Offre spécifique migration	-		
Orientation religieuse/spirituelle	-		
Compétences linguistiques des collaborateurs/-trices	<ul style="list-style-type: none"> <li>-</li> <li>Allemand</li> <li>Français</li> <li>Italien</li> <li>Romanche</li> <li>Espagnol</li> <li>Portugais</li> <li>Anglais</li> </ul>		
Mesures pénales	-		

## Infodrog – Base de données Offre d'aide dans le domaine des addictions en Suisse

- 367 offres
- Inscription = volontaire
- Description personnelle de l'institution
- Chapitre «Intervention/Offre» -> Offre spécifique migration: Oui – Non
- Description de l'offre: texte libre

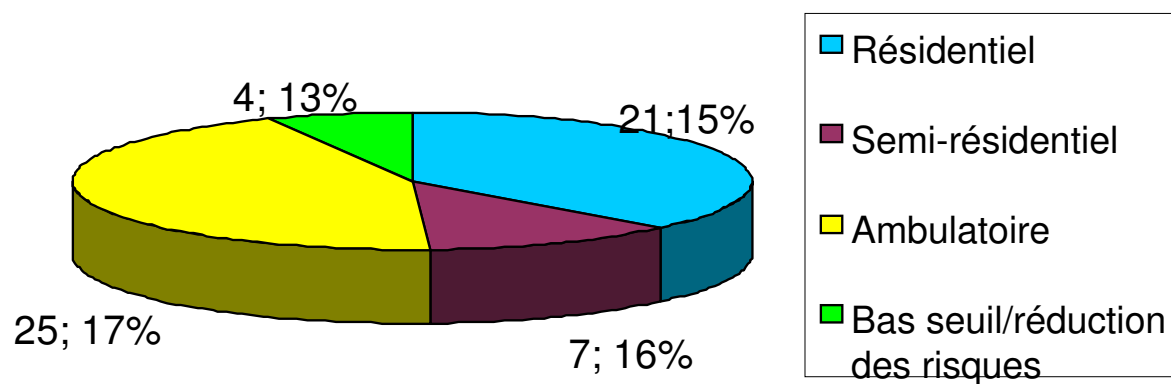


## Offre spécifique migration dans les offres d'aide du domaine des addictions en Suisse (n=367)



Source: Base de données sur les offres d'aide dans le domaine des addictions en Suisse, Infodrog, 2009; état mai 09

## Offre spécifique migration selon les secteurs d'aide



Source: Base de données, offres d'aide dans le domaine des addictions en Suisse, Infodrog, 2009

## Offre migration dans les institutions du domaine des drogues illégales et alcool

Spécialisé en:	Drogues illégales	Alcool
Offres* totales	249	187
Avec une offre spécifique migration	46	31
	18%	17%

\*Double mention possible « spécialisé en drogues illégales et en alcool »



## Offres spécifiques migration dans les institutions du domaine des addictions (I)

- Offre linguistique: interprètes, brochures, collaborateur/trice avec compétences linguistiques (23)
- Collaboration avec des professionnels externes spécialisés en migration (22)
- Collaborateurs/trices-équipe: formation continue en compétences transculturels/ supervision spécifique à la migration (13)
- Les aspects spécifiques à la migration sont intégrés dans le processus thérapeutique: utilisation de méthodes définies (12)

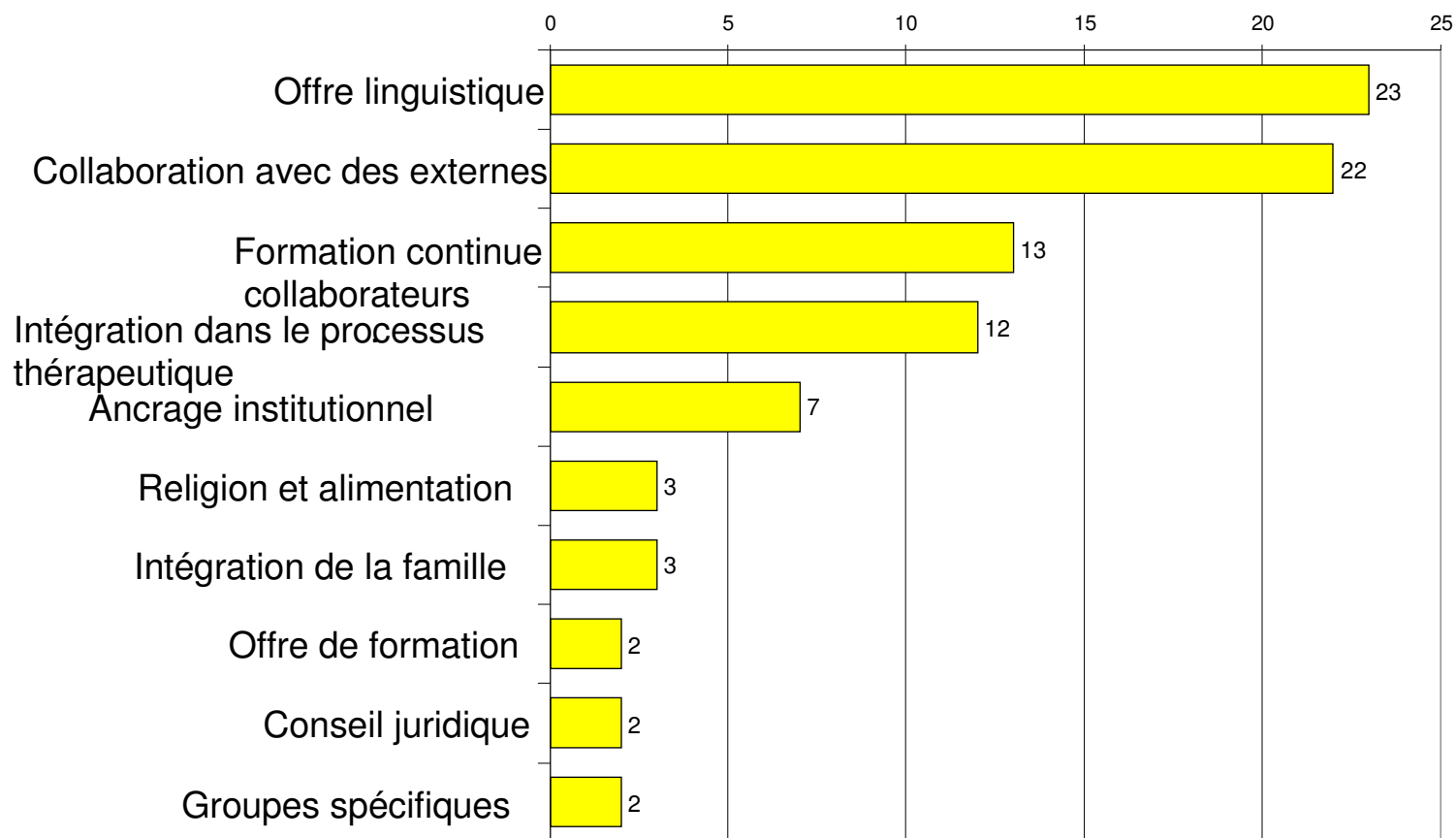


## Offres spécifiques migration dans les institutions du domaine des addictions (II)

- Ancrage institutionnel d'une approche migrationnelle dans le concept de traitement et d'accompagnement (7)
- Prise en considération de la confession et des habitudes alimentaires (3)
- Intégration de l'environnement familial (3)
- Offre de formation (2)
- Consultation juridique (2)
- Offre pour des groupes spécifiques de migrants/tes(2)



# Offres spécifiques à la migration



Source; base de données, Infodrog, 2009



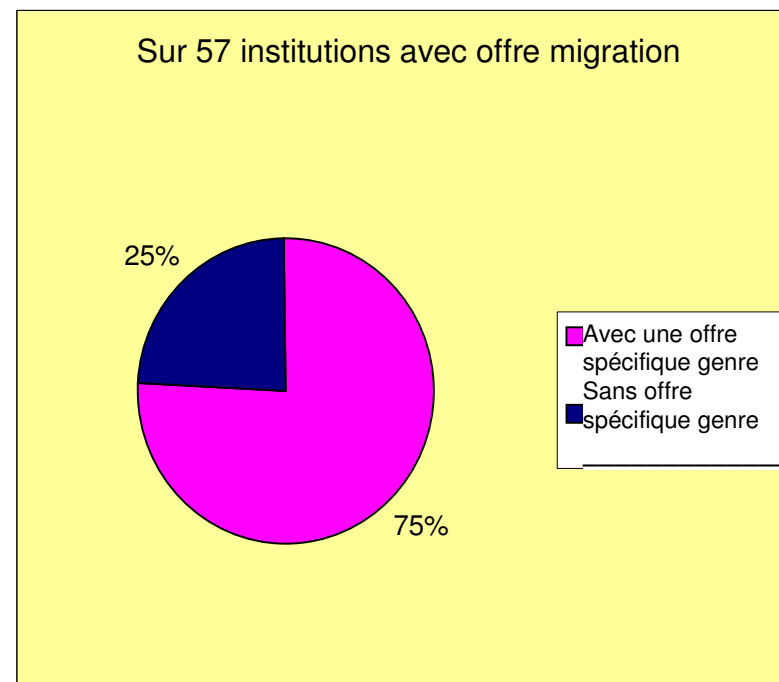
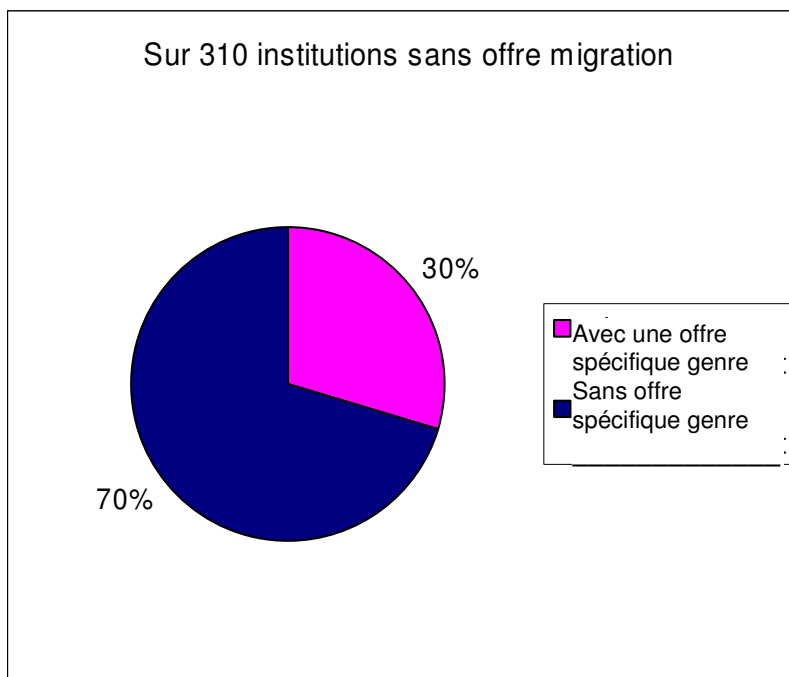
## Description personnelle des offres spécifiques migration

- Descriptions plus ou moins détaillées des offres
- Différents plans: d'offres concrètes jusqu'à l'ancrage conceptuel.
- Souvent des compléments: selon besoin, selon nécessité, selon possibilité, dans des cas divers



# Migration et Genre

	Offre genre	Offre migration
Sur 367 institutions	135	57
	37%	16%

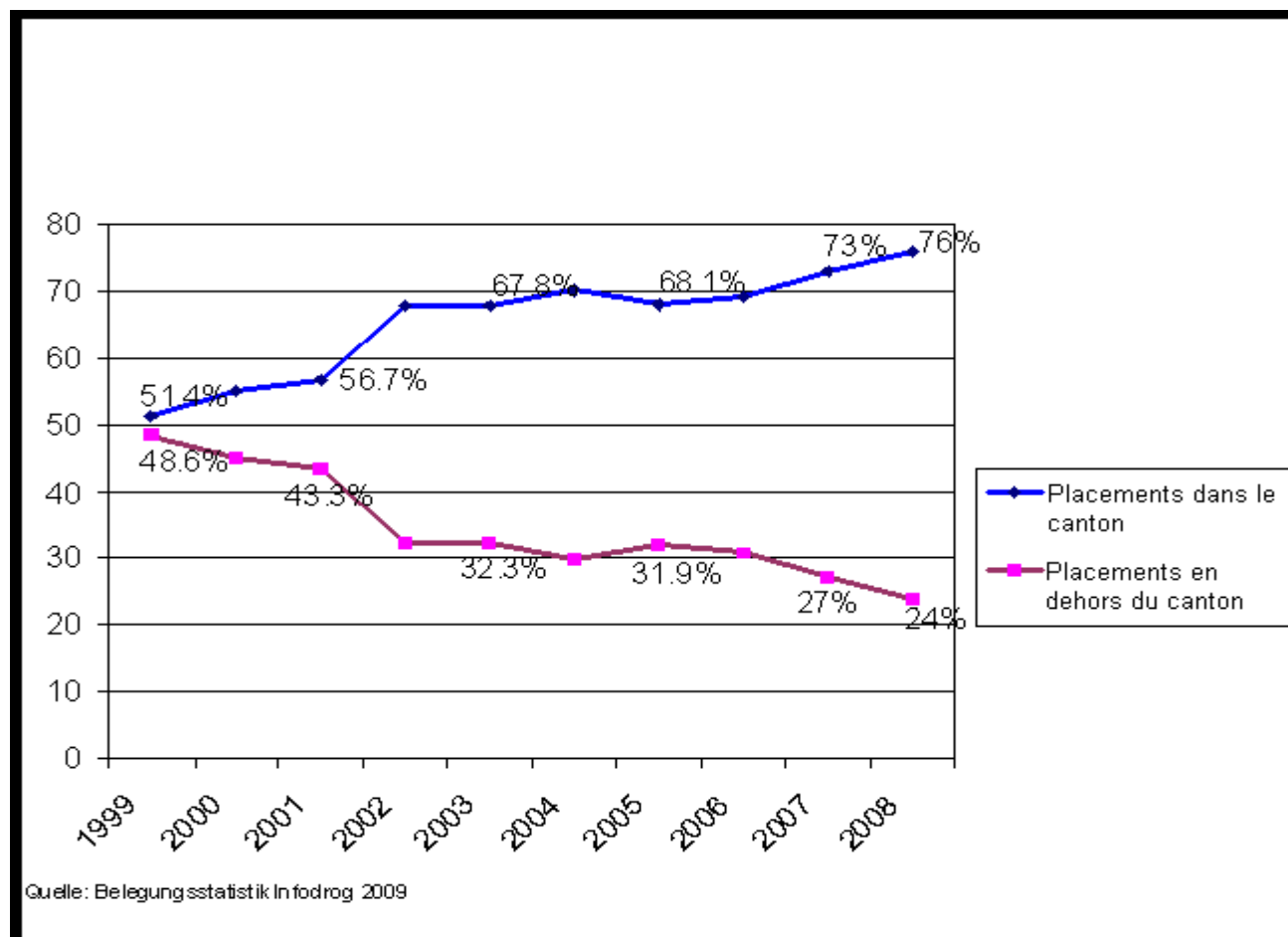


## | Spécifique à la migration? Éléments pour et contre

- Hypothèse: toutes les offres sont ouvertes aux clients avec un parcours migratoire.
- Il y a peu de clients/tes avec un parcours migratoire: est-il nécessaire d'avoir des offres spécifiques?
- Eviter consciemment de ne pas mettre les offres spécifiques (migration) au premier plan?
- Considérations commerciales? → offres polyvalentes pour tous les groupes cibles
- Placement inter cantonal (résidentiel) se complexifie = rend les spécialisations difficiles



## Traitements résidentiels des addictions. Développement des placements inter-cantonaux



## .... Questions complémentaires

- Qu'est ce qui caractérise les offres spécifiques ou orientées migration?
- Lien entre les offres spécifiques migration et spécifiques genre?
- Rôle de QuaThéDA?
- Approche spécialisée ou approche intégrée?
- Comment être équitable dans le traitement d'une clientèle hétérogène?





**Merci beaucoup de votre  
attention !**

